



Gebäudethermografie

Was ist Gebäudethermografie?

Unter Gebäudethermografie versteht man Fotoaufnahmen eines Hauses im für das menschliche Auge nicht sichtbaren Infrarotbereich. Die verschiedenen Farben eines Infrarotbildes zeigen die Intensität der örtlichen Oberflächentemperatur. In einer Thermografieaufnahme werden warme Stellen gelb bis rot dargestellt und kalte Stellen tiefblau.

Was kann Gebäudethermografie?

- Aufdecken von Wärmeverlusten und Wärmebrücken
- Erkennen von Durchfeuchtungen/Leckagen
- Ursachenforschung Schimmelbildung
- Aufzeigen von undichten Fenstern und Türen
- Dokumentation von Schwachstellen am Gebäude (zum Beispiel Heizung, Isolierung, Dach und Wintergarten)
- Bedingt möglich sind Leckageortungen an Flachdächern

Was Gebäudethermografie nicht kann:

- Angaben machen über die Höhe der Wärmeverluste
- Durch Fensterscheiben hindurch Aufnahmen machen
- Keine Bewertung hinterlüfteter Elemente (zum Beispiel Klinkerfassaden, Kaltdach)

Voraussetzung für optimale Messergebnisse:

Aussagekräftige Wärmebilder können nur bei sehr kühler Witterung und in der Nacht aufgenommen werden. Das ist immer dann der Fall, wenn bei trockenem Wetter die Außentemperatur bei etwa 5° C liegt, wenig Wind weht und kein Nebel herrscht. Um Umweltfaktoren als Fehlerquelle ausschließen zu können, müssen bestimmte Randbedingungen eingehalten werden:

- ◆ Mindestens 1 Stunde vor Sonnenaufgang oder mindestens 2 Stunden nach Sonnenuntergang
- ◆ Möglichst kein Niederschlag
- ◆ Maximal 5 °C Außentemperatur



Das erhalten Sie:

Mit unserer hochauflösenden, kalibrierten Thermografiekamera werden von Ihrem Haus entsprechend Ihrer Vorgaben und den räumlichen Möglichkeiten mindestens 5 Außenaufnahmen Ihres Hauses aufgenommen. Sollten Sie während der Aufnahme anwesend sein, können weitere Detailaufnahmen angefertigt werden.

Die Aufnahmen werden von uns mit einer Analysesoftware ausgewertet und auffällige Stellen markiert und kommentiert.

Die Auswertung erhalten Sie als PDF-Dokumentation per E-Mail.

In Papierform per Post (zuzügl. **12,00 EUR**)

Preise:

- ✓ Außenthermografie Einfamilienhaus: **246,00 Euro**
- ✓ Außenthermografie Mehrfamilienhaus bis 4 Wohneinheiten: **auf Anfrage**
- ✓ Je weitere Wohneinheit: **auf Anfrage**
- ✓ Innenthermografie (Schimmelgefahranalyse) in Zusammenhang mit der Außenthermografie: **23,80 Euro** pro Analysestelle / Aufnahme.

- ✓ Nur Innenthermografie: **38,50 EUR** / Aufnahme + Protokoll

Die oben genannten Preise gelten als Pauschale für Häuser im Ortsgebiet von Ottobrunn, Hohenbrunn, Neubiberg. Bei Häusern außerhalb dieses Bereichs berechnen wir eine Anfahrtskostenpauschale in Höhe von **36 Euro** bis zu einer Entfernung von ca.30km.

Die Preise verstehen sich **inklusive Mehrwertsteuer**.

Bei Interesse setzen Sie sich bitte mit uns in Verbindung:

Telefon: 089 / 6930 7570
oder eMail: info@ploeckinger.de

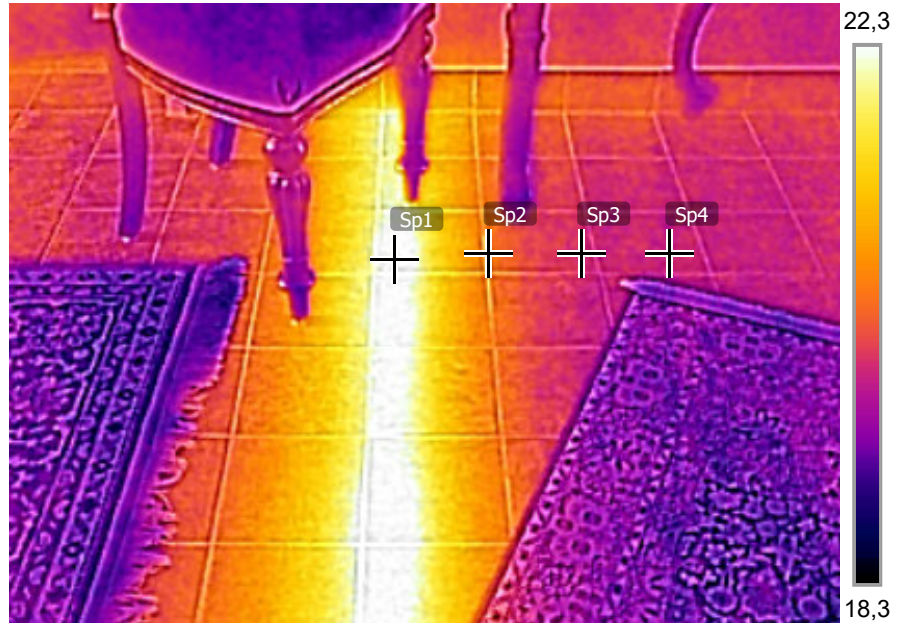
Messungen ° C

Sp1	22,6
Sp2	20,5
Sp3	19,9
Sp4	19,8

Parameter

Emissionsgrad	0.95
Refl. Temp.	20 ° C
Abstand	3 m
Atmosphärentemperatur	20 ° C
Temp. extern. Opt.	20 ° C
Trans. ext. Opt.	1
Relative Luftfeuchtigkeit	50 %

07.11.2016 16:07:02

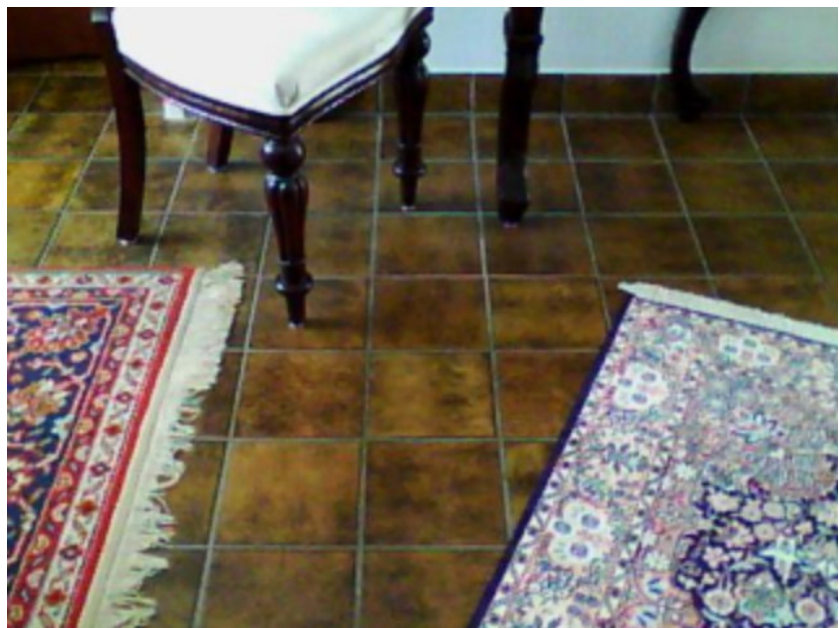


FLIR0010.jpg

FLIR E6

63987645

07.11.2016 16:07:02



FLIR0010.jpg

FLIR E6

63987645

Unter den Fliesen erkennbare Heizungsrohre, die an den Heizkörper im Bad führen.
Das Temperaturgefälle von 22,6 auf 19,8°C ist ok.